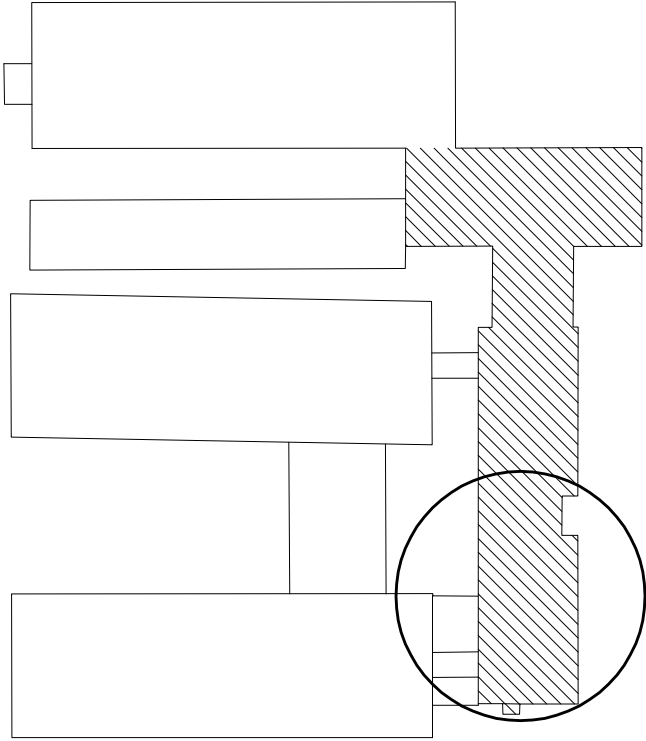
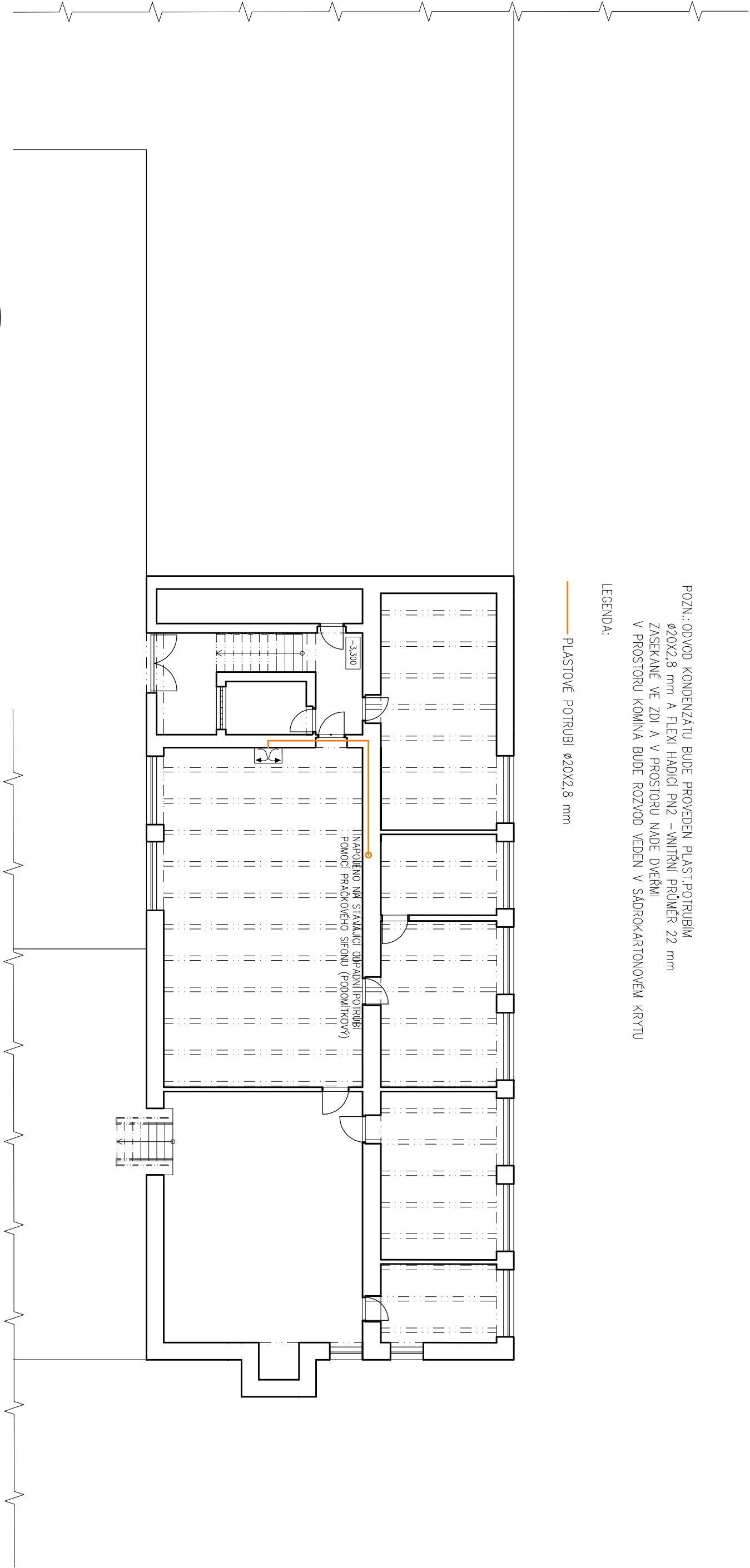


POZN.: ODVOD KONDENZÁTU BUDE PROVEDEN PLAST.POTRUBÍM  
ø20X2,8 mm A FLEXI HADICÍ PN2 – VNITŘNÍ PRŮMĚR 22 mm  
ZASEKANÉ VE ZDI A V PROSTORU NADE DVEŘMI  
V PROSTORU KOMINA BUDE ROZVOD VEDEN V SÁDROKARTONOVÉM KRYTU

LEGENDA:

— PLASTOVÉ POTRUBÍ ø20X2,8 mm



VEDOUČÍ ZAKÁZKY: ING. JAROMÍR CHVÁTAL		ODPOVĚDNÝ PROJEKTANT: ING. LIBUŠE BOUŠKOVÁ		VYPRACOVAL: ING. LIBUŠE BOUŠKOVÁ	
AKCE  ENERGETICKÉ ÚSPORY NA OBJEKTU DÍLEN VČETNĚ ADMINISTRATIVNÍ BUDOVY SOŠ a SOU, Kladno, DUBSKÁ					
INVESTOR  Střední odborná škola a střední odborné učiliště Kladno, Dubská Dubská 967 272 03 Kladno					
ČÁST  D.1.4.            ZDRAVOTNĚ TECHNICKÉ INSTALACE					
OBSAH  PŮDORYS SUTERÉNU - ODVOD KONDENZÁTU Z VZT JEDNOTEK					

<div><div><b>ARIPROS</b> architektura - interiéry - projekce staveb</div><div>S.r.o.</div></div>					
Železničářů 2286, 272 01 Kladno - Kročehlavy tel.: 312 246 002 e-mail: info@aripros.cz					
IČO: 261 74 936					
STUPEŇ:  DPS					
FORMÁT:  2 xA4		MĚŘÍTKO:  1:150		Č. ZAKÁZKY:  303 116	
DATUM:  říjen 2016		PARÉ:			
Č. VÝKRESU  D.1.4.		2.			